

MedicalDevice

PROMOITALIA
WELLNESS RESEARCH

Роль богатой тромбоцитами аутоплазмы в профилактике, терапии и интимном омоложении. **Золотой стандарт комбинированного применения с мезотерапевтическими препаратами.**
Практические рекомендации.

Д-р Лука Виттоцци, Италия

Пластический хирург,

научный консультант компании Промоиталия.

Причины возрастных изменений



Классификация типов фотостарения по Glogau

Группа	Классификация	Возраст	Описание	Хар-ка кожи
I	Незначительное	28-35	Без морщин	Фотостарение в молодом возрасте: незначительная гиперпигментация, нет кератоза, тонкие морщинки
II	Среднее	35-50	Морщины при мимике	Фотостарение в молодом и среднем возрасте: видимые пятна пигментации, осязаемый, но еще невидимый кератоз, начинают появляться мимические морщины
III	Значительное	50-65	Мимические морщины в покое	Значительное фотостарение, очевидная гиперпигментация, видимые капилляры (телеангиэктазии), видимый кератоз
IV	Серьезное	60-75	Статичные морщины	Серьезное фотостарение: цвет кожи желто-серый, видимые морщины

Медицинские и эстетические процедуры: решения

Эффективной техникой, гарантирующей оптимальные и долгосрочные результаты, является использование собственной плазмы, обогащенной биоактивированными тромбоцитами (PRP). Максимизировать результаты возможно благодаря комбинированной технике использования PRP и гетерологичных продуктов

- **Плазма + Ревитализанты**

Плазма Tray life

Сертифицированная система

Promoitalia

для аутологической регенерации
и биоактивации

TrayLIFE™ KIT



TrayLIFE™ TUBE

TrayLIFE™ TUBE GEL



Специальные пробирки Tray life

Tray life W
для вульварной зоны



Tray life: тиксотропный гель с уникальными свойствами

- *Не растворяется в плазме: максимальная безопасность и отсутствие аллергических реакций*
- *После центрифугирования гель располагается между корпускулярной частью и тромбоцитами, образуя разделительный барьер: получаем очищенную плазму без эритроцитов.*
Процентное содержание эритроцитов ниже 1%
- *Магнитная структура выталкивает эритроциты на дно пробирки, увеличивая эффективность разделения.*
Концентрация полученных тромбоцитов превышает 80%.
- *Тромбоциты концентрируются на поверхности геля, формируя компактный и легко забираемый слой.*



Tray Life Tube Gel W: уникальный гель

Особый состав: гель, присутствующий в Tray Life Tube Gel W, отличается от всех остальных гелей серии Tray Life

- Он не растворяется в плазме: максимальная безопасность и отсутствие аллергических реакций
- После центрифугирования гель располагается между корпускулярной частью и тромбоцитами, образуя разделительный барьер: получаем очищенную плазму без эритроцитов. **Процентное содержание эритроцитов ниже 1%.**
- Магнитная структура выталкивает эритроциты на дно пробирки, увеличивая эффективность разделения.
- Сила центрифугирования, необходимая для перемещения геля, способна разрушить тромбоциты в процессе разделения. **Концентрация факторов роста очень высока и доступна немедленно.**
- Активация факторов роста с помощью Activator Med уменьшает эффекты воспаления и в то же время ускоряет процесс регенерации.

Тромбоциты и факторы роста: анатомо-патологические аспекты

- Факторы роста – маленькие фрагменты биологически активных белков из группы *цитокинов*, оказывающих свое действие посредством связи с мембранными рецепторами
- Это биологические посредники, регулирующие процессы регенерации и восстановления функций тканей:

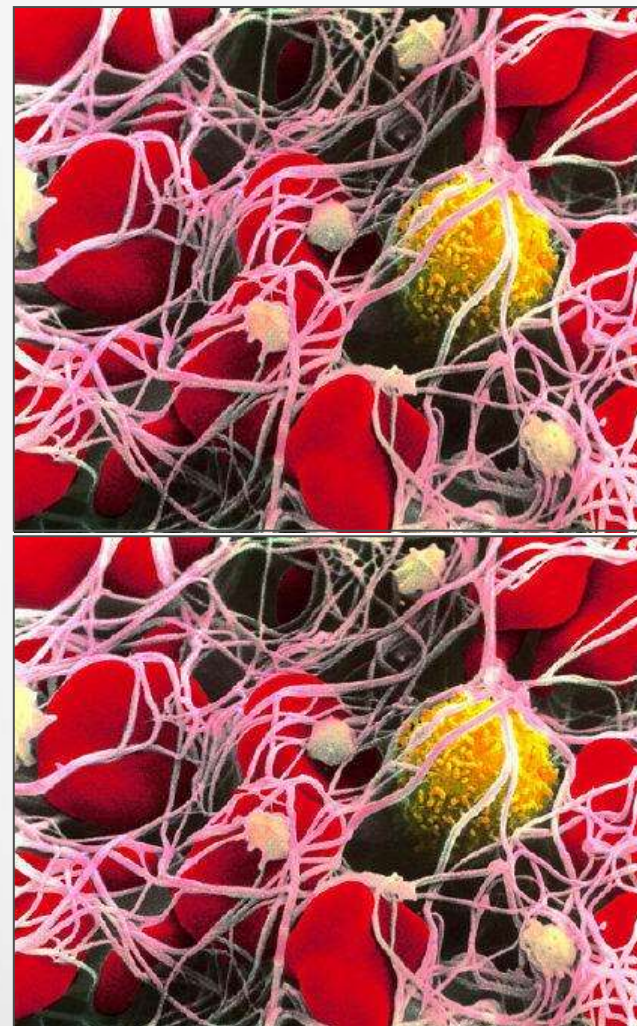
- *Хемотаксис*

- *Митоз*

- *Ангиогенез*

- *Пролиферация клеток*

- *Синтез внеклеточных матриц*



Тромбоциты и факторы роста: анатомо-патологические аспекты

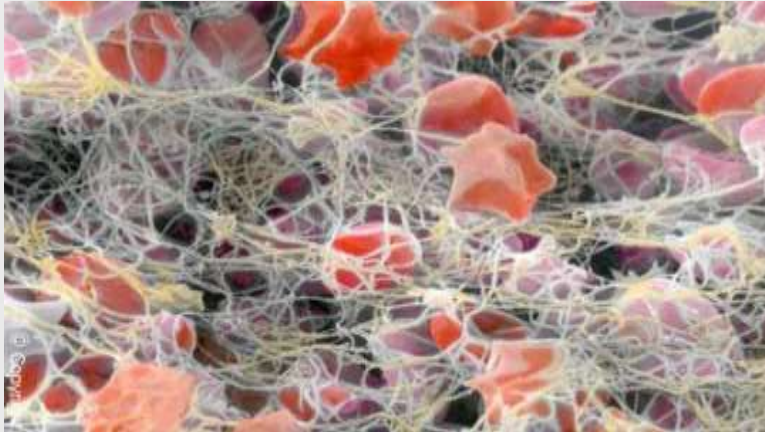
Тромбоциты содержат факторы роста и цитокины в неактивной форме. Тромбоциты также называются гранулоцитами по наличию различных типов гранул, различимых с помощью оптического микроскопа.

Гранулы, содержащиеся в тромбоцитах
важны для процесса заживления и регенерации

Плотные гранулы



Серотонин



Альфа-гранулы



- **P.D.G.F.** митогенный фактор роста для фибробластов
- **T.G.F.** митогенный фактор роста для фибробластов и стромальных клеток
- **E.G.F** улучшает эпителизацию
- **V.E.G.F.** митогенный фактор роста для ангиогенеза

Клиническое исследование Tray life

В октябре 2012 научный отдел Promoitalia в сотрудничестве с Проф. Формизиано, доцентом кафедры клеточной и молекулярной биологии и патологии медицинского факультета “L.Califano” Неаполитанского университета имени Федерико II, провели исследование обогащенной тромбоцитами плазмы, предварительно активированной с помощью ACTIVATOR MED, для того чтобы продемонстрировать эффективность индукции селективной дегрануляции факторов роста.

Противопоказания к плазмотерапии

- Синдром нарушения функционирования тромбоцитов
- Тяжелые инфекции организма, связанные с иммунодефицитом
- Антикоагулянтная терапия
- Почечно-печеночная недостаточность
- ВИЧ-положительный пациент
- Системные коллагенозы
- Острый герпес
- Нереальные ожидания пациента

Транзиторные побочные эффекты

- Непродолжительная гиперемия
- Болевые ощущения в течение нескольких дней
- Отек обработанной зоны в течение двух дней
- Экхимозы (редко)

Аутологическая биорегенерация
с *Tray life tube gel W*

Показание:

Лечение гипертрофии и сухости вульвы.